



# CONTRIBUER A L'ADA, qu'est-ce que ça m'apporte ?

## 3

## TYPES DE CONTRIBUTIONS



- Informations via le **site internet**
- **Newsletter « Info-rapide »** ADA Bretagne
- Comptes-rendus des rencontres

- Participation à des **réunions entre apiculteurs pros** : rencontres techniques et groupes d'échange

### - Mise en relation

- Entre apiculteur.rice.s sur des sujets d'intérêts communs
- Avec des stagiaires et saisonniers, des agriculteurs

### - Inséminations artificielles

Je cotise à l'AMEXA en tant qu'activité principale  
=> Forfait à 193.33€ HT, soit **232€ TTC**

Je suis un.e apiculteur.rice ou J'ai **50 ruches ou plus** et je cotise à l'AMEXA en activité secondaire ou à l'ATEXA en pluriactif  
=> Forfait à 133.33€HT, soit **160€ TTC**

Je suis un.e apiculteur.rice ou J'ai un **projet d'installation** et j'ai déjà eu un RDV avec le Point Accueil Installation (PAI)  
=> Forfait à 73.33€ HT, soit **88€ TTC**

Je suis une structure apicole ou Je suis une structure partenaire

Je contacte l'ADA Bretagne pour connaître les modalités de contributions

## CONTACT

[ada.bretagne@gie-elevages-bretagne.fr](mailto:ada.bretagne@gie-elevages-bretagne.fr)

**Animatrices :** Maëlle COLIN - 07 61 59 27 46  
Camille GRUEL - 07 85 35 20 82

**ADA Bretagne**—GIE Elevages de Bretagne  
Rue Maurice Le Lannou 35 042 Rennes

Visitez notre site internet : [www.gie-elevages-bretagne.fr](http://www.gie-elevages-bretagne.fr)

## NOS MOYENS FINANCIERS

L'ADA Bretagne agit grâce à la participation de ses membres et au soutien financier de la Région Bretagne, de l'Union Européenne, et de FranceAgriMer.



J'accède aux actualités apicoles

Je m'entoure d'un réseau pro

Je peux être accompagné.e dans mon activité

Je m'implique dans ma filière

Pour mener à bien ses missions, l'ADA s'appuie sur ses apiculteur.rice.s contributeur.rice.s qui sont donc invité.e.s à :

- S'exprimer pour faire part des attentes et satisfactions
- Participer aux projets du moment : analyses des produits de la ruche, expérimentation type test des méthodes lutte contre le Frelon asiatique
- Contribuer aux opérations nécessaires à la réalisation des actions :
  - \* Répondre aux enquêtes de collecte d'informations et de constitution de références
  - \* Participer aux réunions de son collègue et au comité de gouvernance
  - \* Représenter la structure

Visitez notre site internet pour vous tenir informé en continu, et abonnez vous à nos « infos-rapides » !  
[www.gie-elevages-bretagne.fr](http://www.gie-elevages-bretagne.fr)

# ADA BRETAGNE

Commission apiculture  
du GIE Elevages de Bretagne

## ACTIONS et CONTRIBUTIONS 2025

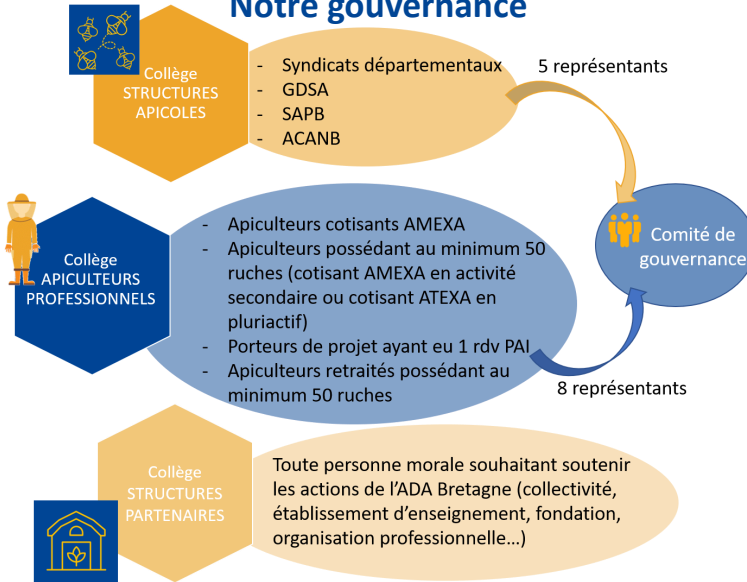
©Photos : ADA Bretagne / Support graphique : ADA AUKA —réalisation juin 2019



En 2005, la Commission Apiculture est créée au sein du GIE Élevages Bretagne. En 2013, le réseau des ADA, via ADA France, est créé et la Commission Apiculture est reconnue par les pouvoirs publics comme ADA (Association de développement de l'apiculture) pour la région Bretagne. Sa gouvernance est revue en 2019, avec pour objectifs de :

- **Mettre en œuvre des actions de développement** (appui et conseil technique, formation, accompagnement...) qui se rapportent d'une manière générale à l'abeille et à l'apiculture (installation, techniques de production, élevage et sélection, références, environnement...),
- **Réunir tous les apiculteurs de la région**, notamment en regroupant dans leur diversité les structures apicoles qu'elles soient professionnelles, pluriactives ou de loisirs,
- **Représenter les apiculteurs professionnels** auprès des instances régionales et nationales.

## Notre gouvernance



## UN RESEAU DE PARTENAIRES



Les **Réunions des apiculteur.rice.s professionnel.le.s**, deux sont organisées pendant l'hiver :

*Bilan de saison, partage de trucs et astuces, réflexion collective sur un sujet de préoccupation pour la filière, apports d'intervenants extérieurs, bilan des actions de l'ADA, expression des besoins et définition du programme d'actions et de formations, ateliers en petits groupes...*



## Les grands rendez-vous annuels :

### Mais aussi pendant l'hiver :

Des **Formations** techniques, sur des thèmes variés, en fonction des besoins exprimés



### Et en saison :

Des **Appuis techniques individuels**, en fonction de vos questions et besoins : aides financières, données de références, expérimentation etc.

De l'information en continu via la Newsletter « **Info rapide ADA Bretagne** » et le **Site internet**

# 8 MISSIONS



## ACCOMPAGNEMENT INSTALLATION

**Appui et conseil aux porteurs de projet** sur rdv individuels ou échanges mail et tel

**Fiches régionales** du guide à l'installation  
Interventions en **centres de formation apicole** (CFPPA Laval et CS Api Lycée Kerplouz LaSalle Auray)

## FORMATION - INFORMATION

**Réunion** des apiculteurs professionnels

**Formations** thématiques

**Info rapide** ADA Bretagne

**Information sur les aides financières** (MAEC api, PCAEA, FranceAgriMer, Conseil Régional...)



## APPUI SANITAIRE

Partenariat avec **GDS Bretagne : Varroa, Frelon asiatique, Aethina Tumida**

Partenariat guichet unique **OMAA** sur les **troubles des colonies d'abeilles**



## APPUI TECHNIQUE

Conseils sur les **techniques de production et d'élevage**

Accompagnement sur l'**apiculture bio**

**Production de références** régionales (nb ruches, apiculteurs, production de miel...)

## REFERENCES TECHNICO ECO

Recueil, analyse et publication de **données technico-économiques apicoles**



## ELEVAGE ET SELECTION

Animation de **groupes d'apiculteurs** (échange de pratiques, de problématiques)

Organisation d'**inséminations artificielles**

## COMMERCIALISATION

Partenariat avec la **marque Les Miels de Bretagne**

Qualité des produits de la ruche



## LIEN AVEC L'AGRICULTURE

**Sensibilisation** (formation, presse agricole...) :

- **agriculteurs** et mise en relation avec des apiculteurs

- **conseillers et techniciens agro** : chambres d'Agriculture, coopératives agricoles...

